



www.ffct.org

FFCT CYCLOTOURISME

Fédération française  
de cyclotourisme

12, rue Louis Bertrand  
94207 Ivry-sur-Seine Cedex  
Tel : 01 56 20 88 88  
Fax : 01 56 20 88 99  
Reconnue d'utilité publique  
Agréée  
ministère de la Santé,  
de la Jeunesse et des Sports  
arrêté du 03/08/04  
Agréée ministère  
du tourisme  
n°AG 094 02 0001  
Délégation par l'État pour  
l'activité cyclotourisme,  
arrêté du 04/04/06

DANS CE  
NUMÉRO :

Le point sur le 1  
séminaire

Investissement 2  
envers les jeunes

Challenge 2  
national

Aide aux écoles 3  
cyclo

Point sur les PLJ 3

L'accueil des 4  
mineurs au sein  
d'un club

Responsables

Alain Rat

Alain.rat@ffct.org

MF Desbrousses

Mf.desbrousses@ffct.org

Rédaction

M-F Desbrousses

# Flash cadres jeunes

NUMÉRO 8

AVRIL 2012

## Séminaire des délégués régionaux jeunes

LE SÉMINAIRE ANNUEL DE LA SPHÈRE JEUNESSE S'EST DÉROULÉ  
LE SAMEDI 4 FÉVRIER 2012 AU SIÈGE FÉDÉRAL.

### Ont répondu « présent » à l'invitation:

Les délégués régionaux jeunes (DRJ) de 21 ligues sur 22.

Les responsables de commissions jeunes pour les Semaines fédérales 2012 et 2013.

Les organisateurs des Semaines Nationales Jeunes (SNEJ) 2012 et 2013.

Les membres de la sphère jeunesse et groupes de travail

Les élus présidents de commission et le directeur technique national.

Le responsable communication jeunesse pour la revue fédérale.



FFCT



Séminaire  
Jeunesse  
2012



Bienvenue  
et merci pour votre présence



### Une rencontre de travail pour servir la jeunesse !!!

Au cours d'une journée intense, les sujets suivants ont été présentés, sereinement analysés et débattus:

- Synthèse des actions nationales et internationales 2011.
- La Promotion Loisir Jeunes (PLJ). (bilan 2011 – dossiers pour attribution des aides).
- Projet spécifique : opération « écoles solidaires » GrDF – FFCT bilan 2011 et projet 2012.
- Critériums : le règlement, modalités d'organisation et de sélection aux différents niveaux
- Activités éducatives de sécurité routière et brevets (BER).
- Débat - Echanges :  
Accueil des jeunes dans les clubs. Activités pour la jeunesse.  
Gestion des écoles de cyclotourisme.
- Communication : Point sur les bulletins « info cadres jeunes – flash cadres jeunes », le site jeunes, la revue fédérale avec ses pages jeunes.
- Programme des actions nationales jeunes 2012 avec présentation de la SNEJ de Goule.
- Modalités de gestion des dossiers d'inscriptions pour les organisations : SNEJ - TU - Séjours - SF jeunes de Niort.
- Opération:  
« formation grands jeunes.....dirigeants de demain »
- Libre échange:  
« la parole aux délégués régionaux ».

Le bilan de la journée a permis d'acter la satisfaction des différents présents mettant en avant la richesse des échanges.

La plupart des différents dossiers traités au cours du séminaire ont été enregistrés sur clé USB et remis comme outil à chaque délégué.

Pour consultation ou téléchargement de documents relatifs à FFCT- Sphère Jeunesse sur le site fédéral: l'espace fédéral-documents-sphère jeunesse, ouvrir les onglets

# Investissement envers les jeunes

En 2011

Trait d'union  
Verdun  
Flers  
**29 jeunes**  
Participation jeune  
300€  
Participation FFCT  
330€

Paris- Brest -  
Paris  
des jeunes  
**35 jeunes**  
Participation jeune  
400€  
Participation FFCT  
282€

Semaine  
nationale  
jeunes  
2011  
**630 jeunes**

Semaine nationale des jeunes		105 977,62
Accueil des jeunes à la semaine fédérale		2 404,95
Concours européen		7 358,68
Trait d'union Verdun - Flers		9 594,68
Paris - Brest-Paris des jeunes		9 883,58
Dotation Promotion Loisirs Jeunes (PLJ)		23 582,00
Subvention aux clubs école cyclo		34 260,00
Récompense challenge des écoles cyclo		14 790,00
Fonctionnement de la commission jeunesse		20 000,00
<b>TOTAL</b>		<b>227 851,51</b>
Subvention ministère		40 000,00
<b>INVESTISSEMENT FEDERAL</b>		<b>187 851,51</b>
Nombre d'enfants en école cyclo	7 381	
Nombre d'enfants hors école cyclo	3 976	
<b>INVESTISSEMENT PAR JEUNE</b>		<b>16,54 €</b>

## Récompense Challenge des écoles cyclo 2011



classement	moins de 20	plus de 20	Total
1	200 €	200 €	400 €
2	190 €	190 €	380 €
3	180 €	180 €	360 €
4	170 €	170 €	340 €
5	160 €	160 €	320 €
6	160 €	150 €	310 €
7	160 €	140 €	300 €
8	130 €	130 €	260 €
9	120 €	120 €	240 €
10	110 €	110 €	220 €
11	100 €	100 €	200 €
12	90 €	90 €	180 €
de 13 à 165	80 €	80 €	11 280 €
<b>TOTAL</b>	<b>165 écoles</b>		<b>14 790 €</b>

**165 écoles cyclo  
ont renvoyé leur  
carnet  
« challenge  
national »  
au 15 octobre  
2011**

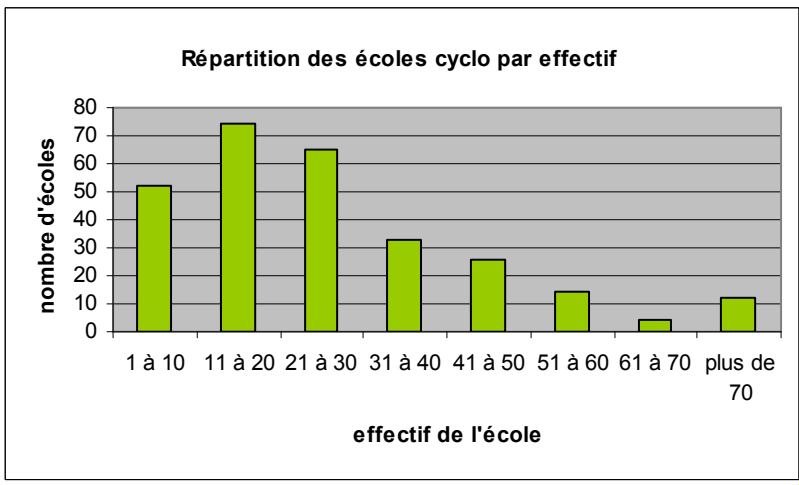
**Dotation 2011  
versée en 2012**

# Aide aux écoles cyclo 2012

**Critères de dotation actualisés**  
*Validation par le comité directeur fédéral du 28 janvier 2012*

**Cette dotation, versée en 2012, est fonction des effectifs 2011**

nbre jeunes	somme	nbre écoles	Dotation
1	10 €	5	50 €
2	20 €	2	40 €
3	30 €	6	180 €
4	40 €	7	280 €
5	50 €	5	250 €
6	60 €	3	180 €
7	70 €	3	210 €
8	80 €	6	480 €
9	90 €	11	990 €
10	100 €	4	400 €
11 à 20	110 €	74	8 140 €
21 à 30	130 €	65	8 450 €
31 à 40	150 €	33	4 950 €
41 à 50	160 €	26	4 160 €
51 à 60	170 €	14	2 380 €
61 à 70	180 €	4	720 €
plus de 70	200 €	12	2 400 €
<b>TOTAL</b>		<b>280 écoles</b>	<b>34 260 €</b>



**Une école de cyclotourisme qui renvoie son carnet de challenge reçoit une aide comprise entre 90€ et 400€**

..... sans oublier.....  
 La possibilité d'acquérir 5 vélos en participant à l'appel à projets avec GrDF « 50 vélos pour 10 écoles »  
 Voir le N°7 flash cadres jeunes

## PLJ: L'aide Promotion Loisirs Jeunes

**Répartition par âge, sexe et activité :**

74 demandes ont été instruites et validées et 66 dossiers ont été confirmés.

Les proportions des demandes Clubs/CoDep/Ligue et durée des séjours sont similaires aux années précédentes. 340 encadrants sur les 497 enregistrés ont également bénéficiés de l'aide.

	Nombre de filles	Nombre de garçons	Nombre total	Rappel 2010
Jusqu'à 12 ans	128	521	649	
Plus de 12 ans	108	865	973	
Total	236	1386	1622	1767
Encadrants			497	
Répartition	Route	VTT		
	319	1303	1622	
Nbre de jours			291	

# L'accueil des mineurs au sein d'un club

## L'ACCUEIL DE BASE DE JEUNES AU SEIN D'UN CLUB

Dans un club, un jeune mineur peut pratiquer le cyclotourisme en famille sous la responsabilité des parents ou du tuteur légal et en leur présence.

**Formalité administrative:** prise de la licence familiale avec un ou plusieurs enfants ou la licence jeune. L'enfant doit fournir la 1ère année au club un certificat de non contre-indication à la pratique du cyclotourisme

## LE POINT D'ACCUEIL DE JEUNES : LE PAJ

C'est un accueil structuré pour les jeunes qui implique l'accord du président du club. Celui-ci peut encadrer des mineurs sous sa responsabilité aidé d'un adulte expérimenté licencié ou d'un ou plusieurs animateurs (niveau 1 des éducateurs fédéraux FFCT).

S'il n'est pas présent physiquement, le président du club doit désigner nominativement 2 personnes (adultes expérimentés ou animateurs licenciés au club) pour accompagner le groupe de jeunes.

L'encadrement de la pratique se déroulera sur vélo routes, voies vertes, chemins faciles pour le VTT ou voies et itinéraires peu fréquentés sur la route.

Le "PAJ" est un dispositif prévu dans l'unique but de favoriser le démarrage de l'accueil de jeunes au sein du club. Une incitation forte sera faite auprès de l'animateur pour se former au niveau initiateur à l'issue de la première année de fonctionnement afin d'accéder à la création d'une école de cyclotourisme.

**Formalité administrative:** une déclaration d'existence au niveau du CODEP. L'enfant doit fournir chaque année au club une autorisation parentale et un certificat de non contre-indication à la pratique du cyclotourisme

**Encadrement :** sur le terrain chaque groupe n'excédera pas 12 jeunes encadré par 2 personnes (animateurs club ou adultes expérimentés licenciés)

## L'ÉCOLE DE CYCLOTOURISME AGRÉÉE

C'est une structure d'encadrement qualifiée pour les jeunes avec la délivrance d'un n° d'agrément par la FFCT. L'agrément est accordé pour une durée de 3 années.

Pour l'ouverture et l'animation de l'école de cyclotourisme, l'équipe d'encadrement comprend au minimum un initiateur route ou VTT (niveau 2 des éducateurs fédéraux FFCT). D'autres initiateurs ainsi qu'un ou plusieurs animateurs complètent l'équipe.

La responsabilité de l'école est confiée à l'initiateur ayant effectué la formation de la 5ème journée consacrée à l'encadrement de mineurs et l'animation d'école de cyclotourisme. Cet initiateur coordonne les activités des autres cadres et supervise l'enseignement et la progression pédagogique.

**Formalité administrative:** déposer un dossier auprès de la FFCT (Sphère jeunesse / commission « écoles de cyclotourisme ») pour obtenir le n° d'agrément et bénéficier du tarif préférentiel et de la couverture assurance "école de cyclotourisme".

Le dossier d'agrément FFCT comprend : la liste nominative des cadres fédéraux formés et l'année d'obtention du diplôme, le projet pédagogique de l'école, la signature du président de club et de l'initiateur responsable. Un compte rendu d'activités annuel adressé au délégué régional "jeunes".

Rappel : l'enfant doit fournir chaque année au club une autorisation parentale et un certificat de non contre-indication à la pratique du cyclotourisme.

**Encadrement :** sur le terrain le groupe n'excédera pas 12 jeunes encadrés par 2 cadres fédéraux (moniteur, initiateur, animateur)

# Nouveau: l'attestation de l'agrément école cyclo

Ce document atteste que le club cyclotouriste, adhérent à la FFCT, a parmi ses licenciés, les éducateurs qualifiés pour assurer réglementairement l'encadrement d'enfants dans le cadre des activités de son école de cyclotourisme en conformité avec les objectifs du projet pédagogique. Cette attestation est envoyée à chaque école de cyclotourisme lors du renouvellement de l'agrément.

